

Recueil de connaissances à l'usage des officiers de sapeurs-pompiers



<http://www.valabre.com>

EDITION 2013

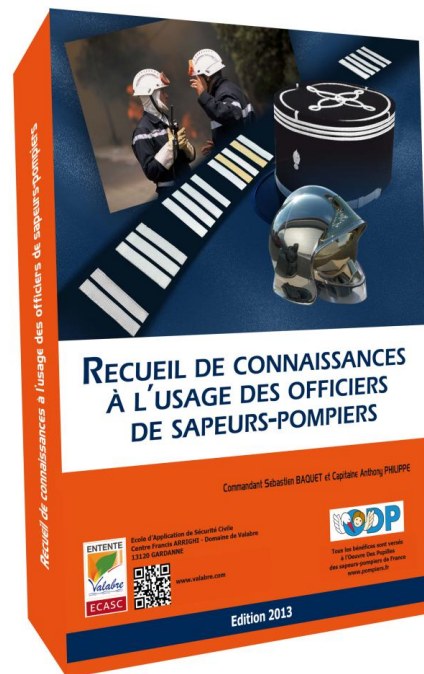
Ce recueil a été créé en 2008 par le commandant Sébastien BAQUET afin d'avoir une base de révision pour l'examen professionnel de commandant. Aidé du capitaine Anthony PHILIPPE, ce recueil avait connu une première mise à jour en 2011.

L'accueil de cet ouvrage par les sapeurs-pompiers a connu un tel engouement que cette nouvelle édition, **mise à jour au 1^{er} février 2013**, est enrichie de plusieurs nouveaux thèmes qui ont été développés par une cinquantaine de cadres.

Ce recueil est devenu en 2 ans une base de travail par rapport à toutes les connaissances que doit posséder un officier de sapeurs-pompiers.

Cette édition aborde plus de thèmes opérationnels tels le secourisme, les bases de la chimie ou bien les différentes NIO. Ce sont également des schémas clairs sur la refonte de la filière et tous les textes législatifs et réglementaires relatifs à la sécurité civile et aux SDIS qui sont mis à jour.

Ce sont plus de 660 pages de connaissances pour les cadres dans leurs révisions de concours ou d'examens mais également à portée de main pour trouver un début de réponse aux situations rencontrées de manière quotidienne.



25 € dont la totalité des bénéfices sont reversés à l'ODP

BON DE COMMANDE

De l'ouvrage « **Recueil de connaissances à l'usage des officiers de sapeurs-pompiers - Edition 2013** »
(Bon de commande téléchargeable sur www.valabre.com – Flash code en haut de la page)

Organisme/Nom et prénom :

Adresse de facturation :

Téléphone : E-mail :

Adresse de livraison si différente de l'adresse de facturation :

Prix unitaire : 25 € TTC

Date :

Signature,

Frais de port France métropolitaine :

1 livre : 5,00 € 2 livres : 6,40 € 3 livres : 7,30 €

+ de 3 livres : nous consulter

Frais de port Outre-mer et Etranger : nous consulter pour devis

Bon de commande à renvoyer obligatoirement avec votre règlement par chèque uniquement libellé à l'ordre du « **Régisseur de recettes de l'ENTENTE** » à l'adresse suivante :

ENTENTE pour la forêt méditerranéenne - Régisseur des recettes de l'ENTENTE
Centre Francis ARRIGHI – Domaine de Valabre – RD 7 – 13120 – GARDANNE

Quantité (de 1 à 3)	Prix total
Prix net	
Frais de port	
TOTAL GENERAL	